



Узел измерительный рамповый

ПАСПОРТ

ДЖЕТ 214 02 00 00 ПС



1. НАЗНАЧЕНИЕ

1. Узел измерительный рамповый ДЖЕТ 214 02 00 00 предназначен для контроля и измерения давления газа в газовых магистралях, перепускных рампах или баллонах малого и среднего объемов для газов $P_r \leq 19,6$ МПа (200 кгс/см^2) по ГОСТ 949-73 с помощью присоединителя и установленного на него показывающего устройства (манометра, датчика давления).

1.1 В зависимости от исполнения присоединителя узел измерительный имеет следующие варианты применения:

- узел измерительный в исполнении ДЖЕТ 214 02 00 00-06, ДЖЕТ 214 02 00 00-03 и ДЖЕТ 214 02 00 00-10, -11 ... -19 предназначен для измерения давления в коллекторе рампы перепускной типа РП-1 или РП-2.

- узел измерительный в исполнении ДЖЕТ 214 02 00 00-01 предназначен для измерения давления в кислородных баллонах объема от 5 до 40 л. Допускается применять данный узел измерительный для проверки давления в баллонах других негорючих газов (например: азота, гелия, аргона и т.п.), имеющих присоединительную резьбу баллонного вентиля G3/4.

- узел измерительный в исполнении ДЖЕТ 214 02 00 00-02 предназначен для измерения давления в ацетиленовых баллонах объема от 5 до 40 л.

- узел измерительный в исполнении ДЖЕТ 214 02 00 00-04 предназначен для измерения давления в баллонах метана или водорода, с рабочим давлением до 20МПа и выходной резьбой вентиля Sp.21,8LN.

1.2 Узел измерительный изготавливается климатического исполнения УХЛ категории 1 по ГОСТ 15150, но для работы в интервале температур окружающей среды от минус 25 до плюс 50 °С.

1.3 Пример условного обозначения:

«Узел измерительный ДЖЕТ 214 02 00 00-06» - узел измерительный, устанавливаемый вместо торцевой заглушки коллектора.

«Узел измерительный ДЖЕТ 214 02 00 00-01» - узел измерительный, устанавливаемый на баллон.

«Узел измерительный ДЖЕТ 214 02 00 00-10» - узел измерительный, устанавливаемый на выходной штуцер с резьбой G3/4 коллектора.

«Узел измерительный ДЖЕТ 214 02 00 00-18» - узел измерительный уменьшенной длины, устанавливаемый на выходной штуцер с резьбой G3/4 коллектора.

2. ОСНОВНЫЕ ТЕХНИЧЕСКИЕ ДАННЫЕ

Основные технические данные приведены в таблице 1.

Таблица 1

Обозначение	ДЖЕТ 214 02 00 00-06	ДЖЕТ 214 02 00 00-05	ДЖЕТ 214 02 00 00-01	ДЖЕТ 214 02 00 00-02	ДЖЕТ 214 02 00 00-03	ДЖЕТ 214 02 00 00-04	ДЖЕТ 214 02 00 00 -10 ...-19
Номинальное рабочее давление PN, МПа (кгс/см ²)	20 (200)	2,5(25)	20 (200)	2,5 (25)	20 (200)	20 (200)	20 (200)
Присоединительная резьба	G 3/4	Сп.21,8ЛН	G 3/4	Скоба ацетиленовая	G 3/4	Сп.21,8ЛН	См.табл.2
Габаритные размеры, мм, не более	95x40x96	95x40x96	100x100x131	86x86x211	116x50x37	100x100x131	См.табл.2
Масса, кг, не более	0,43	0,43	0,5	0,6	0,2	0,5	0,4

Таблица 2

Обозначение	Резьба внутренняя	Резьба наружная	Расположение манометра	Габаритный размер
ДЖЕТ 214 02 00 00-10	G3/4	G3/4	левое	95x95x37
-11	Сп.21,8	G3/4		
-12	Сп.21,8	Сп.21,8		
-13	Сп.21,8 ЛН	Сп.21,8 ЛН		
-14	G3/4	G3/4	правое	
-15	Сп.21,8	G3/4		
-16	Сп.21,8	Сп.21,8		
-17	Сп.21,8 ЛН	Сп.21,8 ЛН		
-18	G3/4	G3/4	левое	95x73x37
-19	G3/4	G3/4	правое	

3 КОМПЛЕКТНОСТЬ

Узел измерительный

1 шт.

Паспорт ДЖЕТ 214 02 00 00 ПС

1 шт.

4 УСТРОЙСТВО

Внешний вид узла измерительного в зависимости от исполнения приведен на рис. 1, 2, 3, 4, 5



Рис.1 Узел измерительный
ДЖЕТ 214 02 00 00-05, -06



Рис.2 Узел измерительный
ДЖЕТ 214 02 00 00-01, -04



Рис.3 Узел измерительный ДЖЕТ 214 02 00 00-02

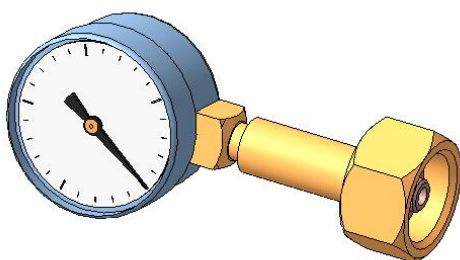


Рис.4 Узел измерительный ДЖЕТ 214 02 00 00-03

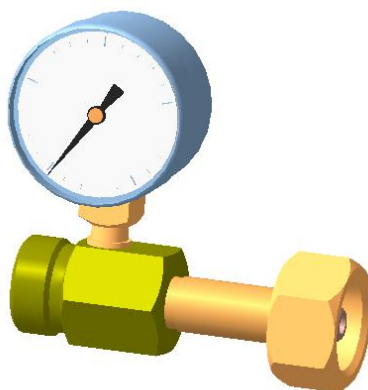


Рис.5 Узел измерительный ДЖЕТ 214 02 00 00-10 ... -19

5 ЭКСПЛУАТАЦИЯ

В процессе эксплуатации узла измерительного не допускается воздействия на него механических нагрузок, приводящих к повреждению деталей узла.

6 ТРЕБОВАНИЯ БЕЗОПАСНОСТИ

6.1 При эксплуатации узла измерительного необходимо соблюдать:

- ФНП "Правила безопасности сетей газораспределения и газопотребления";
- ФНП «Правила промышленной безопасности опасных производственных объектов, на которых используется оборудование, работающее под избыточным давлением»;
- Правила противопожарного режима в РФ;
- Требования ГОСТ 12.2.003-91 и ГОСТ 12.2.063-81.

6.2 Присоединительные элементы штуцера должны быть чистыми и не иметь никаких повреждений, следов масла и жиров.

6.3 Запрещается установка узла измерительного на участках магистралей с давлением рабочей среды большим, чем указанное для данного узла номинальное давление.

6.4 Запрещается без согласования с предприятием-изготовителем разборка и ремонт узла.

6.5 Категорически запрещается подтягивать детали узла, находящегося под давлением рабочей среды.

7 ТРАНСПОРТИРОВАНИЕ И ХРАНЕНИЕ

7.1 Транспортирование допускается любым видом транспорта.

7.2 При транспортировании необходимо соблюдать правила перевозки грузов, действующие на транспорте данного вида.

7.3 Транспортирование и хранение для районов с умеренным и холодным климатом должно соответствовать группе условий 7 (Ж1) по ГОСТ 15150-69. Для узлов измерительных, упакованных в ящики из гофрокартона, транспортирование и хранение — по группе условий 5 (ОЖ4) ГОСТ 15150-69.

8. ПОРЯДОК ПРЕДЪЯВЛЕНИЯ РЕКЛАМАЦИЙ

8.1 Претензии принимаются только при наличии паспорта на изделие и акта о забраковании произвольной формы. В акте должны быть указаны: обозначение изделия, дата продажи, дата обнаружения дефекта, а также обстоятельства, при которых обнаружен дефект и его внешнее проявление. При несоблюдении указанного порядка рекламация не рассматривается.

8.2 Ущерб не возмещается в случае потери или умышленной поломки изделия.

8.3 *При использовании товара не по назначению, а также при эксплуатации его с нарушениями требований руководства по эксплуатации, внесении каких-либо изменений без согласования с предприятием-изготовителем, последнее рекламаций не принимает и претензии не рассматривает.*

9. СВИДЕТЕЛЬСТВО О ПРИЁМКЕ

Узел измерительный ДЖЕТ 214 02 00 00 изготовлен, обезжирен, испытан согласно ТУ 28.14.11-011-24486740-2022 и признан годными для эксплуатации.

Отметка о приемке:

Дата выпуска _____

10 ГАРАНТИИ ИЗГОТОВИТЕЛЯ

10.1 Изготовитель гарантирует соответствие изделия требованиям технической документации при соблюдении условий транспортирования, хранения и эксплуатации.

10.2 Изготовитель гарантирует нормальную работу изделия в течение 12-ти месяцев со дня продажи, но не более 18-ти месяцев со дня изготовления.

11 СВЕДЕНИЯ О ДЕКЛАРИРОВАНИИ

Узел измерительный ДЖЕТ 214 02 00 00 декларирован в составе комплекта рампы перепускной РП (РР, РН).

Декларация соответствия ЕАЭС N RU Д-RU.РА02.В.96819/22 от 11.04.2022 г.

Срок действия по 10.04.2027 г. включительно.

Изготовитель: ООО «СваркаДжет»
426039, УР, г. Ижевск, ул. Воткинское шоссе, 298
Телефоны: (3412) 601-535, 601-526, 601-527
E-mail: jet@svarkajet.ru
<http://www.promjet.ru>